

# equipo

Settore Balneare, Piscine, Villaggi turistici, Agriturismi

## Listino 2026



**ati**   
MARIANI THERMO GROUP  
SINCE 1973

# Basi Modulari **e**quipo

*Scopri i vantaggi delle nostre basi innestabili ad alta stabilità!*



### Non rovina le superfici delicate

L'unica base che offre insieme stabilità, grazie al riempimento in cemento, e delicatezza, grazie al rivestimento in polipropilene.



### Non si piega

Il sistema ad innesto è privo di bulloni: questo nel tempo ne garantisce la perfetta stabilità.



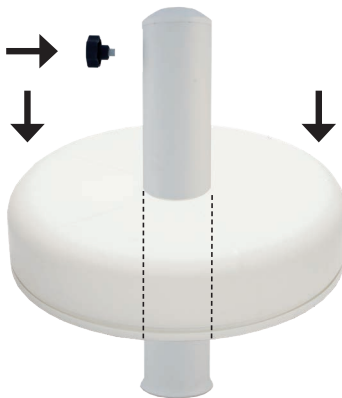
### Modulari

Le nostre basi sono facilmente sovrapponibili fino ad ottenere un peso complessivo di 108 Kg, utilizzando quattro elementi.



### No Ruggine

Le nostre basi in polipropilene sono adatte all'uso esterno: non temono l'acqua, il sale e le intemperie, perché la struttura non contiene parti metalliche.

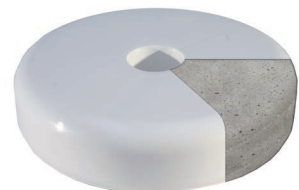


### Senza viti di fissaggio

Le nostre basi in polipropilene utilizzano un sistema di fissaggio rapido ad innesto.



Ø 430 - 25 Kg



### Riempite con cemento

Design studiato per evitare il contatto diretto del cemento con la superficie di appoggio.



Ø 540 - 45 kg

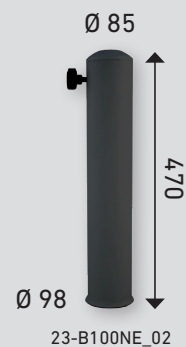


70 kg

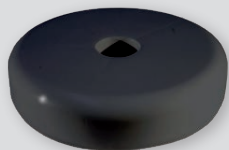
## Basi in polipropilene

3

Codice	Descrizione	Confezione	Prezzo Cad.
23-B100NE_02	portaombrellone nero in polipropilene con bordo inferiore antisfilamento per base ad innesto. L'ombrellone resta perfettamente centrato grazie ad un particolare conico per alloggiamento palo Ø 40	8	€ 19,50
23-B100BI_02	portaombrellone in polipropilene con bordo inferiore antisfilamento per base ad innesto. L'ombrellone resta perfettamente centrato grazie ad un particolare conico per alloggiamento palo Ø 40	8	€ 19,50
23-B100BI_03	portaombrellone in polipropilene con bordo inferiore antisfilamento per base ad innesto. L'ombrellone resta perfettamente centrato grazie ad un particolare conico per alloggiamento palo Ø 50	8	€ 19,50
23-B100BI_04	portaombrellone in polipropilene con bordo inferiore antisfilamento per base ad innesto. L'ombrellone resta perfettamente centrato grazie ad un particolare conico per alloggiamento palo Ø 60	8	€ 19,50



Ø 85



Ø 430

23-B102NE

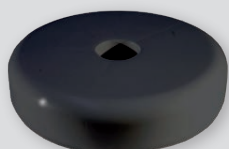
Ø 85



Ø 430

23-B102BI

Ø 85



Ø 430

23-B101NE

Ø 85



Ø 430




23-B101BI

Ø 540





23-B108BI

## Basi in polipropilene

Codice	Descrizione	Confezione	Prezzo Cad.
23-B102NE	base nera in polipropilene con innesto per portaombrellone. <b>Riempita con cemento kg 25 circa</b>	24	€ 25,00
	<b>Pallet</b> 120x80 cm Kg 620		
23-B102BI	base in polipropilene con innesto per portaombrellone. <b>Riempita con cemento kg 25 circa</b>	24	€ 25,00
	<b>Pallet</b> 120x80 cm Kg 620		
23-B101NE	base nera in polipropilene con innesto per portaombrellone. <b>Vuota kg 0,9</b>	12	€ 12,00
23-B101BI	base in polipropilene con innesto per portaombrellone. <b>Vuota kg 0,9</b>	12	€ 12,00
23-B108BI	base in polipropilene con innesto per ombrellone <b>Riempita con cemento kg 30</b>	12	€ 38,00
	<b>Pallet</b> 115x115 cm Kg 380		

## Basi in polipropilene

5

Codice	Descrizione	Confezione	Prezzo Cad.
23-B100NE_ITAL-4	portaombrellone nero in polipropilene con bordo inferiore antisfilamento per base da 48 kg. L'ombrellone resta perfettamente centrato grazie ad un particolare conico per alloggiamento palo Ø 60.	8	€ 18,50
23-B100BI_ITAL-4	portaombrellone in polipropilene con bordo inferiore antisfilamento per base da 48 kg. L'ombrellone resta perfettamente centrato grazie ad un particolare conico per alloggiamento palo Ø 60.	8	€ 18,50
23-B232NE	base nera in polipropilene con innesto per portaombrellone. <b>Riempita con cemento kg 45 circa</b>	12	€ 58,00
	<b>Pallet</b> 115x115 cm Kg 600		
23-B232BI	base in polipropilene con innesto per portaombrellone. <b>Riempita con cemento kg 45</b>	12	€ 58,00
	<b>Pallet</b> 115x115 cm Kg 600		
23-B231NE	base nera in polipropilene con innesto per portaombrellone. <b>Vuota kg 1,7</b>	9	€ 28,00
23-B231BI	base in polipropilene con innesto per portaombrellone. <b>Vuota kg 1,7</b>	9	€ 28,00



23-B100NE\_ITAL-4



23-B100BI\_ITAL-4



23-B232NE



23-B232BI



23-B231NE



23-B231BI



23-B129BI



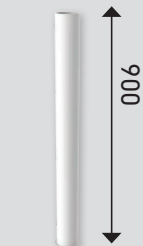
Ø 85



23-B120BI\_05



020-0381\_0800\_05



020-0381\_0900\_05



23-B210BI

Ø 8



23-B211BI

## Basi in polipropilene

Codice	Descrizione	Confezione	Prezzo Cad.
23-B201	Coppia di maniglie per base in cemento con golfari	12	€ 11,00
23-B129BI	Tavolino in polipropilene Ø 430 mm	12	€ 15,50
<b>IN ESAURIMENTO</b>			
<b>Riduttore per fissaggio ombrellone</b>			
23-B225GR	Tubo liscio Ø 38 mm	1	€ 7,60
23-B224GR	Tubo liscio Ø 40 mm	1	€ 7,60
23-B226GR	Tubo con innesto a baionetta	1	€ 7,60
23-B229GR	Tubo liscio Ø 40 mm x 210 mm	1	€ 7,60
23-B120BI_05	tubo reggi ombrellone in polipropilene H 1200 mm (da interrare)	250	€ 8,90
020-0381_0800_05	Palo di sostegno per tavolino in polipropilene H 800 mm (da abbinare alla base)	25	€ 15,00
020-0381_0900_05	Palo di sostegno per tavolino in polipropilene H 900 mm (da abbinare alla base)	25	€ 16,00

## Ricambi

Codice	Descrizione	Confezione	Prezzo Cad.
23-B210BI	fondello in polipropilene Ø 85 senza foro	10	€ 3,00
23-B211BI	fondello in polipropilene Ø 85 con foro da mm 8 per inserimento golfare	10	€ 3,90

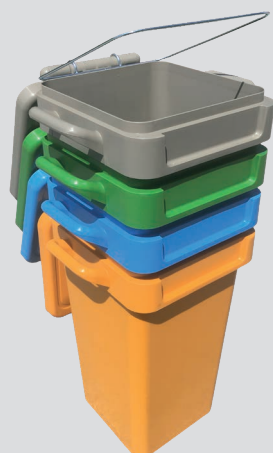
# Ricambi

7

Codice	Descrizione	Confezione	Prezzo Cad.
23-B212NE	fondello nero in polipropilene Ø 85 con foro da mm 41 per inserimento palo	10	€ 3,90
23-B212BI	fondello in polipropilene Ø 85 con foro da mm 41 per inserimento palo Si possono fornire fondelli Ø 85 con fori di diametro diverso da quelli sopra elencati	10	€ 3,90
23-B233BI	fondello in polipropilene Ø 85 con foro da mm 46 per inserimento palo Si possono fornire fondelli Ø 85 con fori di diametro diverso da quelli sopra elencati	10	€ 3,90
23-B213BI	fondello in polipropilene Ø 85 con foro da mm 51 per inserimento palo Si possono fornire fondelli Ø 85 con fori di diametro diverso da quelli sopra elencati	10	€ 3,90
23-B214BI	fondello in polipropilene Ø 85 con foro da mm 61 per inserimento palo Si possono fornire fondelli Ø 85 con fori di diametro diverso da quelli sopra elencati	10	€ 3,90
23-B216	pomello di fissaggio per porta ombrelloni con vite inox 10MA	10	€ 4,50
020-0421	Anello di centraggio per ombrellone Ø 40	10	€ 3,70
23-B220	Canotto per getto in cemento per base 23-B101	1	€ 7,50



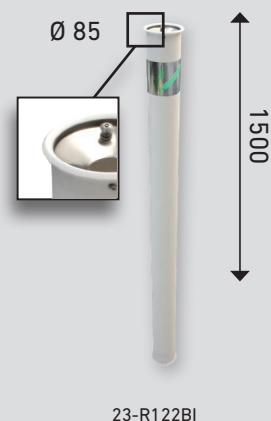
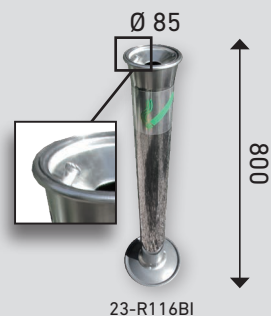
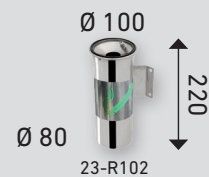
Codice	Descrizione	Confezione	Prezzo Cad.
23-R172	Mini isola ecologica con n° 4 porta rifiuti a stella.  L'articolo comprende: <ul style="list-style-type: none"> <li>• 4 contenitori da litri 70</li> <li>• Base 25 kg</li> <li>• Posacenere con mozzicone scomparsa</li> <li>• 4 Adevisi (Carta, Indifferenziata, Plastica, Vetro)</li> <li>• 4 Accessori fermasacco</li> </ul>	1	€ 480,00
23-R166	Mini isola ecologica con n° 4 porta rifiuti a stella.  L'articolo comprende: <ul style="list-style-type: none"> <li>• 4 contenitori da litri 70</li> <li>• Palo centrale H 1500 mm (da interrare)</li> <li>• Posacenere con mozzicone scomparsa</li> <li>• 4 Adevisi (Carta, Indifferenziata, Plastica, Vetro)</li> <li>• 4 Accessori fermasacco</li> </ul>	1	€ 460,00
23-R171	L'articolo comprende <ul style="list-style-type: none"> <li>• 4 portarifiuti 4 colori</li> <li>• 4 Adevisi (Carta, Indifferenziata, Plastica, Vetro)</li> <li>• 4 Accessori fermasacco</li> </ul>	1	€ 220,00



## Raccolta differenziata

9

Codice	Descrizione	Confezione	Prezzo Cad.
23-R102	Posacenere in acciaio inox AISI 304 per fissaggio a muro con contenitore interno estraibile. Capacità 400 mozziconi	2	€ 68,00
23-R116BI	Posacenere a colonna in acciaio inox AISI 304 con base di appoggio e contenitore estraibile. Capacità 400 mozziconi	4	€ 98,00
23-R122BI	Posacenere a colonna in polipropilene da interrare con contenitore estraibile. Capacità 300 mozziconi. Per i posacenere codice 23-R116, 23-R123, 23-R122, su richiesta può essere fornito il contenitore per mozziconi estraibile, con capacità di 300 mozziconi.	6	€ 80,00
020-0062	Contenitore per posacenere modello 23-R102 e 23-R116I	4	€ 5,50
020-0105	Contenitore per posacenere modello 23-R122	4	€ 5,50
23-R150	Particolare inox per posacenere	4	€ 8,40





## Stabilimenti

### ati 1 (in foto)

Uffici e amministrazione  
Produzione scaldacqua  
Produzione docce per esterni  
Produzione linea equipo

### ati 2

Produzione fumisteria metallica

### ati 3

Magazzino

### ati 4

Produzione fumisteria in PPs

**COLORTECNICA**

**Verniciatura**

## Condizioni Generali Fornitura

Le seguenti condizioni di vendita e di consegna s'intendono integralmente accettate senza riserva con il conferimento dell'ordinazione e annullano tutte le precedenti:

1. I dati esposti in catalogo, le illustrazioni ed i disegni sono indicativi e non impegnano la ditta costruttrice ad una fedele esecuzione dei dettagli. È riservata inoltre la facoltà di apportare ai modelli quelle modifiche che l'esperienza ed i progressi tecnici suggeriscono.
2. Non si accordano variazioni o modifiche nel caso in cui sia già stata intrapresa la lavorazione.
3. Tutte le ordinazioni s'intendono conferite con la clausola "salvo approvazione della Casa" e le nostre offerte s'intendono senza impegno e salvo il venduto.
4. I nostri prezzi sono soggetti a variazioni senza preavviso e non sono impegnativi senza conferma.
5. I reclami per vizi apparenti del materiale acquistato, naturalmente non dipendenti dal trasporto, o per non conformità all'ordinazione trasmessa, devono essere fatti entro otto giorni dal ricevimento della merce a mezzo lettera raccomandata; dopo questo termine non saranno più ammessi. I materiali ritenuti difettosi dovranno, previa nostra autorizzazione, essere ritornati ai nostri magazzini in porto franco.
6. In caso di danni o mancanze è dovere dell'acquirente inoltrare al vettore, al momento della consegna, le opportune riserve sulla stessa bolla di consegna.
7. La merce s'intende sempre resa franco nostro magazzino. Qualora per speciali accordi la consegna sia stabilita franco destino, s'intende in ogni caso resa su autocarro non scaricata, perciò restano a carico del committente oneri e rischi relativi al scarico. La merce anche se venduta franco destino, viaggia sempre per conto e rischio del committente.
8. Se il termine di consegna non dovesse essere rispettato per qualsiasi motivo indipendente dalla volontà di ATI DI MARIANI SRL, il Cliente non avrà diritto ad esigere alcun indennizzo, annullamento o modifiche all'ordine conferito.
9. **Costi di trasporto da concordare**

10. In caso d'inosservanza da parte del committente di una qualsiasi delle suddette condizioni e, in particolare, in ogni caso di ritardo o mancato pagamento totale o parziale delle somme dovute, la venditrice, si riserva azione legale e potrà ritenere decaduto di pieno diritto il contratto di vendita con completo esonero d'ogni altra fornitura in corso. Eventuali contestazioni non conferiscono al committente alcun diritto di differire i pagamenti.
11. La merce resa, solo in casi eccezionali e previa nostra specifica autorizzazione, dovrà pervenire in porto franco, senza essere stata utilizzata ed in perfetto stato, sarà accreditata per l'intero suo importo, dedotto il 10% per spese generali.
12. In caso di vendita fuori dal territorio italiano, la legge applicabile al contratto è quella italiana.
13. Per qualunque contestazione legale è espressamente convenuta la competenza esclusiva del foro di Forlì.

### **Attenzione: cosa fare prima di firmare il documento di trasporto**

1. Controllare il numero dei colli ricevuti: deve essere uguale a quello segnato sul documento di trasporto (o bollettino di consegna del corriere).
2. Controllare le etichette apposte sui colli: devono riportare l'indirizzo corretto.
3. Controllare lo stato esteriore dei colli: non devono presentare nessun danno né essere stati manomessi.
4. Nel caso in cui si riscontrano un'anomalia, firmare il documento di trasporto (bolla o bollettino di consegna del corriere) apponendo RISERVA e specificando il tipo di anomalia riscontrata (es. riserva per colli mancanti, riserva per collo con cartone bucato, etc.)

N.B. Apporre riserva è un diritto sancito dal codice civile (art. 1698). Si ricorda che non hanno più alcun riconoscimento giuridico le riserve generiche (es. si accetta con riserva di controllo, etc.); è quindi indispensabile fare un'analisi, come sopra descritto, in presenza del corriere e giustificare l'eventuale riserva.



### **ATI DI MARIANI SRL**

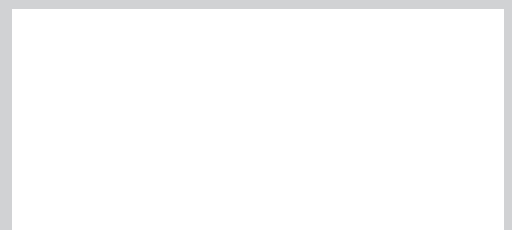
Via E.Mattei, 461 - Z.ind.4 Torre del Moro

47522 Cesena (FC) - Italia

Tel.: +39 0547 609711

Web: [equipo.atimariani.it](http://equipo.atimariani.it) - Email: [info@atimariani.it](mailto:info@atimariani.it)

Timbro Rivenditore



Il costruttore non assume responsabilità per eventuali errori o inesattezze sul contenuto del presente listino, si riserva il diritto di apportare ai suoi prodotti, in qualunque momento e senza preavviso, modifiche ritenute opportune per migliorie tecniche o esigenze commerciali, nel costante perseguimento del miglioramento della qualità. Disegni e foto relativi ai prodotti non sono contrattuali.